

---

COLLECTION  
LA RONDE  
**CHANEL**

MODE D'EMPLOI  
FRANÇAIS

---

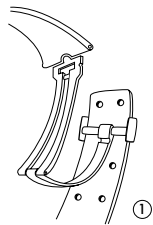
## RÉGLAGE DE L'HEURE

La couronne C est normalement placée en position 1.  
Tirer la couronne d'un cran (position 2), la tourner pour déplacer les aiguilles jusqu'à l'heure voulue.  
Ne pas oublier de repousser complètement la couronne pour la remettre dans sa position initiale.

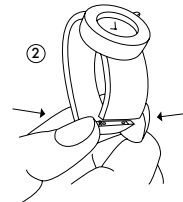


A - Aiguilles des heures  
B - Aiguilles des minutes  
C - Couronne

## MANIPULATION DES FERMOIRS



1. Boucle déployante double.  
La mise à taille se fait en soulevant le couvercle du fermoir et en faisant glisser l'ergot le long du bracelet.



2. Bracelet métal. Ouverture : presser simultanément les deux poussoirs de chaque côté du bracelet métal, brin 12 h.  
Fermeture : enclencher les deux "ergots" du brin 12 h dans les deux trous du brin 6 h prévus à cet effet.

---